

MISSION HUMANITAIRE UKRAINE



PROTECTION CIVILE
AIDER · SECOURIR · FORMER



François Richez
Président de la
Protection Civile

À la suite des derniers événements en Europe de l'Est, la Protection Civile a décidé de s'engager et d'agir pour soutenir le peuple Ukrainien face à ce drame humanitaire.

La Protection Civile se doit d'intervenir en soutien au peuple Ukrainien, et d'honorer l'essence même de nos statuts : « Mettre en œuvre tous les moyens dont elle dispose en vue d'assurer la protection des populations civiles contre les dangers en temps de paix comme en temps de crise. »

Concrètement, notre rôle est de coordonner la réponse à la générosité publique, centraliser les dons matériels et d'en organiser le convoi au plus proche des populations dans le besoin.

La Protection Civile et l'Association des Maires de France (AMF) se sont associées dans cet effort commun. L'AMF a diffusé un communiqué à l'ensemble des collectivités et intercommunalités pour permettre aux maires de se mettre en relation avec les Associations de Protection Civile dans la mesure de leurs capacités.

Désormais, des convois de véhicules Protection Civile acheminent les dons dans l'Est de l'Europe.

Parce que nous sommes un acteur incontournable de la sécurité de tous, l'appel que nous lançons aux entreprises et philanthropes est important et nécessaire.

Je vous remercie pour votre écoute, votre confiance et votre soutien.

D'avance un grand merci !

François Richez

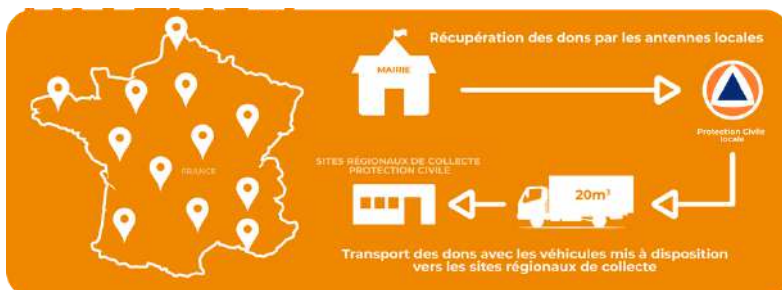
UNE COLLECTE EXCEPTIONNELLE EN PARTENARIAT AVEC L'AMF



Un partenariat historique avec l'Association des Maires de France

Dès le début de la crise humanitaire, la Protection Civile et l'Association des Maires de France se sont associées pour apporter une aide immédiate aux populations civiles d'Ukraine. La Protection Civile a mis à disposition son réseau de 500 représentations locales en appui aux 35.000 communes de France.

Ce partenariat s'est concrétisé avec l'ouverture de plus de 5.000 points de collecte sur le territoire.



CHIFFRES CLÉS

-  **5000 POINTS DE COLLECTE**
-  **2000 BÉNÉVOLES ENGAGÉS CHAQUE JOUR**
-  **8000 PALETTES DE DONNS**
-  **3600 TONNES**

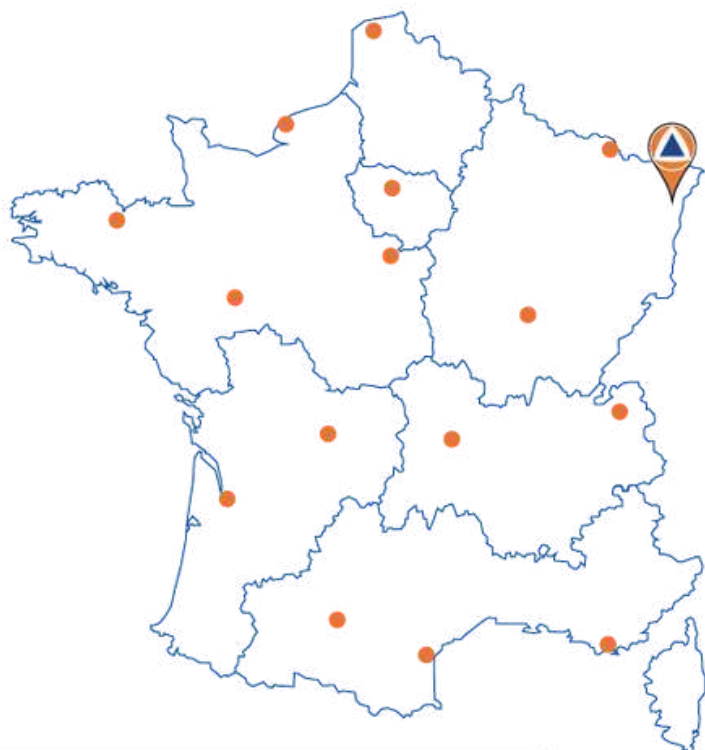
"Ce partenariat doit permettre aux communes qui se mobilisent de bénéficier du soutien logistique des équipes de la Protection civile pour acheminer la collecte jusqu'en Ukraine"

David Lisnard, Président de l'AMF





UNE LOGISTIQUE SANS PRÉCÉDENT MISE EN PLACE EN UN TEMPS RECORD SUR L'ENSEMBLE DU TERRITOIRE

15 bases logistiques régionales



Légende

-  Base nationale de Strasbourg
-  Base logistique régionale



Une mobilisation exceptionnelle

Face à un élan de générosité exceptionnel, la Protection Civile a ouvert 15 bases logistiques régionales pour entreposer et conditionner les dons des particuliers.

Les bénévoles de la Protection Civile se sont mobilisés, jour et nuit, pour acheminer, trier et conditionner les dons des particuliers.

Cet effort collectif s'est traduit par la constitution de plus de 8.000 palettes prêtes à être envoyées.



40 000 M²
d'entrepôts dédiés



ACHEMINER LES DONS DEPUIS STRASBOURG...



Une base logistique nationale à Strasbourg

En raison de sa position géographique stratégique, la plateforme logistique de Strasbourg a été sélectionnée pour centraliser les palettes prioritaires à l'expédition en Pologne.

Les palettes y sont triées et chargées dans les convois de poids-lourds à destination de Lublin, en Pologne.

500 000€

de frais d'acheminement mensuel des palettes en France

100 000€

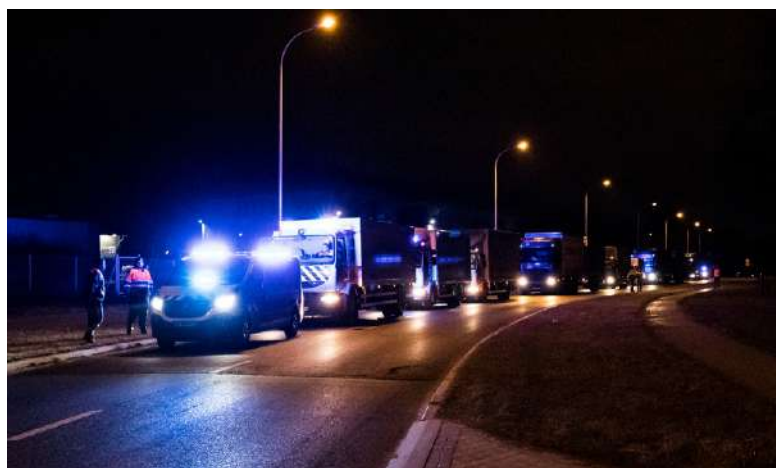
de frais par convoi allant jusqu'en Pologne

Les convois humanitaires

Chaque convoi est composé de 15 poids-lourds, pouvant transporter près de 500 palettes de dons.

De nombreuses entreprises logistiques mettent généreusement à disposition des véhicules et des chauffeurs dans les convois.

2 convois routiers par semaine





CONVOI ORZEL



... JUSQU'À LUBLIN, EN POLOGNE

Projection à Lublin

La Protection Civile a détaché une équipe dans la ville de Lublin, afin de préparer l'arrivée des convois humanitaires.

Sa mission est de construire un réseau de distributeurs ukrainiens en partenariat avec la ville de Lublin, pour acheminer les dons au-delà de la frontière au plus proche des populations civiles d'Ukraine.

Où vont les dons ?

Le cœur d'action de la Protection Civile réside dans l'identification précise des besoins des populations ukrainiennes.

Le matériel médical est dirigé, par tout moyen disponible, vers des hôpitaux de la région de Kiev et de Kharkiv.

Le matériel humanitaire est dirigé vers les camps de réfugiés en Pologne, notamment dans la ville de Zamosc.



5 groupes électrogènes

**54 respirateurs
artificiels**

1400 lits de camps

**à destination des
hôpitaux et structures
d'urgence en Ukraine**

ANTICIPER LES PROCHAINES MISSIONS

Accueillir les réfugiés sur le territoire national

En parallèle de sa mobilisation, les équipes de la Protection Civile anticipent les besoins en hébergement d'urgence de réfugiés ukrainiens.

Dans le cadre de leur mission de sécurité civile, les associations de Protection Civile sont habituellement mobilisées par les collectivités pour organiser des centres d'hébergement d'urgence.

La mobilisation continue sur le long terme, et c'est pourquoi la Protection Civile a besoin d'un soutien financier.



Vers de nouvelles routes

Il est impératif pour la Protection Civile de trouver de nouvelles routes d'acheminement des dons, face à la dégradation de la situation en Ukraine et au volume de dons récoltés.

Le partenariat de longue date entre la SNCF et la Protection Civile a permis de planifier la mise à disposition de train de fret à destination de la Roumanie.

Le recours au transport aérien est également en planification.

Chaque nouvelle destination nécessite la projection d'une équipe dédiée au contrôle de la bonne destination des dons.



**Aidez nous à continuer !
Faites un don**



NOS PARTENAIRES



THALES

Havea

Et merci à Françoise, Clément, Michel, Jean-Jacques, Sophie...
et aux 10 000 particuliers !

Ainsi qu'aux très nombreuses collectivités qui nous soutiennent !

TÉMOIGNAGE



Université Catholique d'Ukraine
17 Svetsitskogo str.
Lviv, 79011, Ukraine

"Notre communauté apprécie grandement votre aide rapide et vous remercie de votre engagement et de votre aide d'urgence en temps opportun. Notre équipe d'assistance sur le campus et nos bénévoles de l'aide humanitaire ont été émus par votre souci du détail et votre planification réfléchie de l'expédition - le générateur électrique de 60 kW est arrivé avec tous les accessoires et un réservoir plein, et nous avons pu le connecter et le déployer le jour même de son arrivée.

Nous vous remercions du fond du cœur, Fédération Nationale de la Protection Civile, la société Enedis, et tous ceux qui ont participé à la réalisation de ce transport ! Pour une décision rapide, un soutien généreux, pour la coordination et la planification, et le plus important - pour montrer que votre société est solidaire avec nous en ces temps sombres, où nous devons défendre la liberté fondamentale et les valeurs humaines."





PROTECTION CIVILE
AIDER · SECOURIR · FORMER



**Aidez-nous à les aider en faisant un don sur
don.protection-civile.org**



www.protection-civile.org